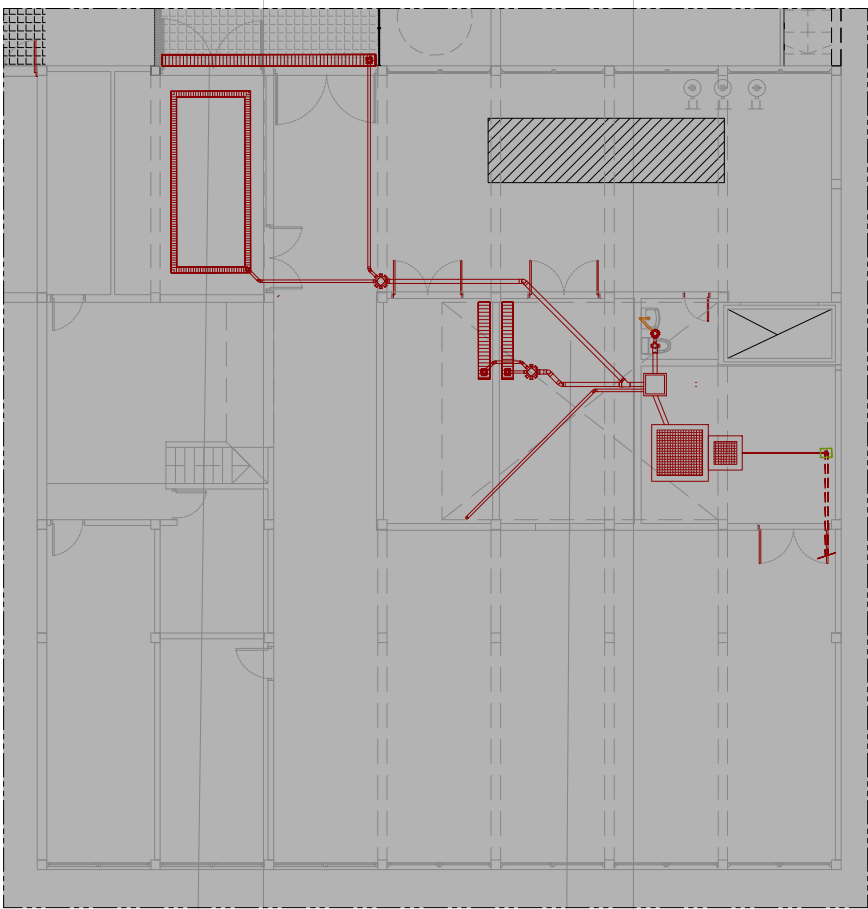


SECTOR 02 - ODONTOLOGIA

SECTOR 03 - TOMOGRAFIA Y ECOGRAFIA

SECTOR 04 - CARDIOLOGIA



SECTOR 01 - SUBSUELO

— INSTALACION EXISTENTE  
— INSTALACION NUEVA



SECRETARIO DE OBRAS PUBLICAS Y  
HABITAT  
**ARQ. MARCELO PASCUALÓN**

SUBSECRETARIO DE ARQUITECTURA Y  
OBRAS PUBLICAS  
**ARQ. LUCAS CONDAL**

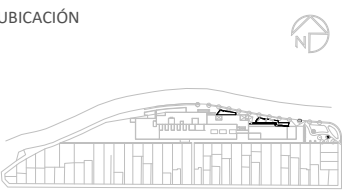
DIRECTOR PROVINCIAL D.I.P.A.I.  
**ARQ. ANDRÉS FRANCESCONI**

SUBDIRECTOR PROVINCIAL D.I.P.A.I.  
ROSARIO  
**ARQ. JOSÉ RABASEDAS**

A/C SUBDIRECCION DE PROYECTO  
**ARQ. NORA DIAZ**

A/C COORDINADOR DE PROYECTO  
**ARQ. SCARANO FAVIO**

OBRA  
"REFORMA AREAS DE SERVICIO  
DE TOMOGRAFIA  
ODONTOLOGIA Y CARDIOLOGIA  
DEL HOSPITAL DE NIÑOS ZONA  
NORTE."  
ROSARIO - SANTA FE



EQUIPO DE PROYECTO  
Arq. M.Cecilia Tettamanti  
Arq. Julia García  
Arq. Erica Gonzalez  
Arq. Hugo Ayala  
Aranza Gimenez  
German Cardonato

MINISTERIO DE SALUD  
Arq. Luciana Casas

ESPECIALIDAD  
**INSTALACIONES  
SANITARIAS**  
PLANO  
DISTRIBUCION CLOACAL  
GENERAL / SECTORES

FECHA  
05/2024  
ESCALA  
1:200  
REVISIÓN  
00  
DENOMINACIÓN

**I-S01**

Todas las medidas se verificarán en obra